

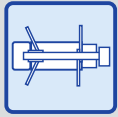


# Theo 25V

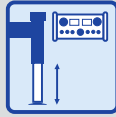
## Ausstattung



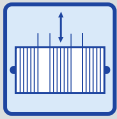
Klaas Mastsystem



V-Absstützung



Aufbauautomatik



Teleskopierwinde



Energieführung



Arbeitskorb



Bühnensteuerung



Antriebskonzept



Korbbedienstand



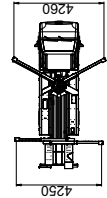
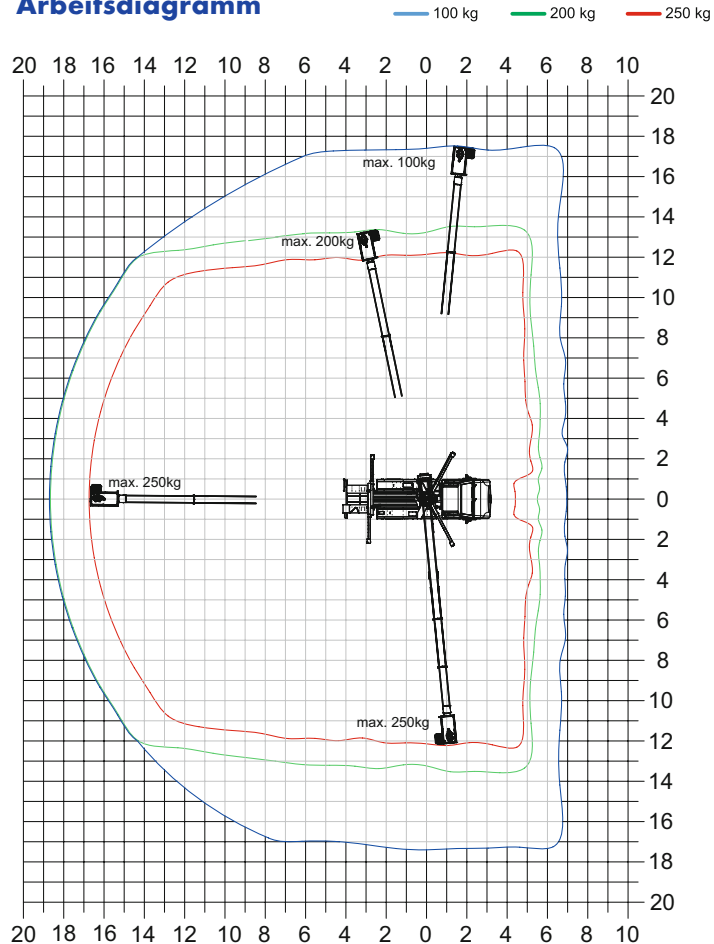
Hilfssteuerung von unten

## Technische Informationen

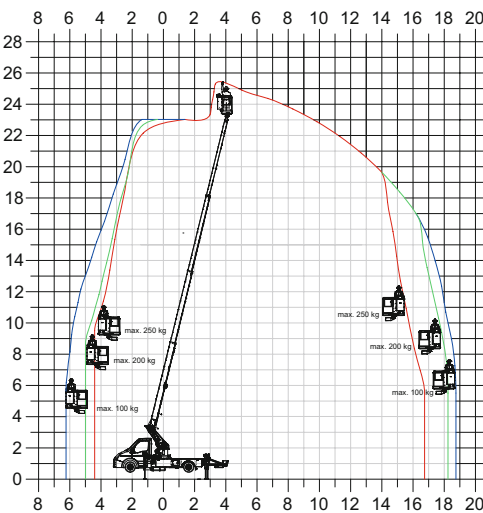
Arbeitshöhe	25,00 m
max. Reichweite nach hinten (100 kg)	19,30 m
max. seitr. Reichweite (100 kg)	17,00 m
Schwenkbereich	+/- 180°
Drehwinkel Arbeitskorb	+/- 90°
Korbtraglast	250 kg
Größe Arbeitskorb	1,40 m x 0,70 m
Stützbreite (min.)	2,20 m
Stützbreite (max.)	vorne 4,50 m hinten 4,25 m
Durchfahrtshöhe	ca. 3,00 m
zul. Gesamtgewicht* (min.)	3,5 t

\*abhängig von Fahrzeug und Ausstattung

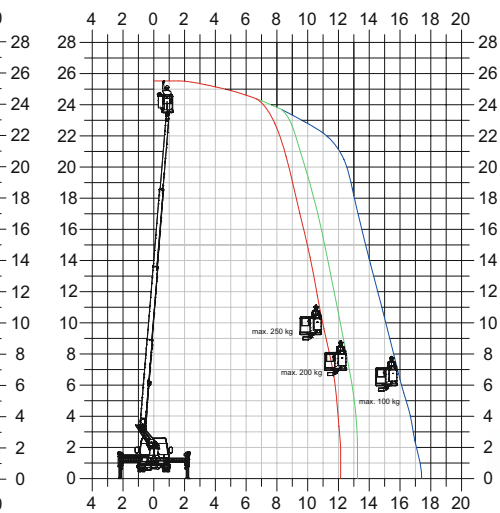
## Arbeitsdiagramm



Reichweite nach hinten



Reichweite zur Seite



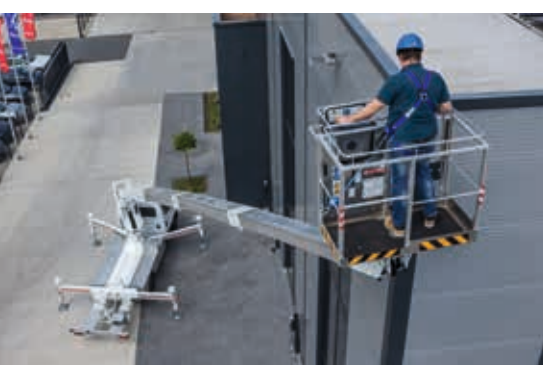
Vorbehaltlich technischer Änderungen. Alle Maße sind ca.-Angaben und abhängig vom jeweiligen Trägerfahrzeug. Änderungen der Funktionen und Leistungen bleiben vorbehalten. Die Angaben spiegeln die Geräteleistungen zum Zeitpunkt der Drucklegung wider.

Stand: 05/2024



Power of Aluminium

Theo25V



25 m Arbeitshöhe  
19 m max. Reichweite mit 100 kg  
Einfache Bedienung

# Theo25V

## starker Allrounder für Vermieter

Der Theo25 V ist eine spezielle Version des bewährten Theo25, die auf die besonderen Anforderungen von Bühnenvermietern zugeschnitten wurde. Die 3,5-Tonnen-Bühne überzeugt neben ihren enormen Reichweiten durch leichte Bedienbarkeit und einfache Handhabung. So können Selbstabhöler bereits nach kurzer Einweisung sicher und effizient mit der 3,5-Tonnen-Bühne arbeiten.



### Korbbedienstand

- Hochwertiger Korbbedienstand in Ergonomie und Haptik optimal auf die Bedürfnisse des Bedieners abgestimmt
- Einfache Bedienbarkeit dank direkter Anwahl wichtiger Funktionen und übersichtlicher Darstellung
- Extrem feinfühlig arbeitende Joysticks zur präzisen Steuerung der Bühne
- Informatives, großes Farbdisplay mit übersichtlicher Visualisierung aller wesentlichen Betriebszustände der Bühne
- Mit integrierter Kunststoffschutzhaube

Der Theo25 V wird schnell und bequem über das Bedienpult auf- und abgebaut. Die wartungsarme Seiltechnik ermöglicht ein Teleskopieren unter Last, so dass auch schwer zugängliche Arbeitsbereiche problemlos erreicht werden können. Mit einer Arbeitshöhe von 25 m und einer Reichweite von über 19 m ist er vielseitig einsetzbar und erleichtert Arbeiten an Dächern und Fassaden ebenso wie die Montage von Glasscheiben oder den Bau von Industriehallen. Für Städte und Gemeinden ist der Theo25 V der ideale Helfer, wenn es um Baumschnitt, Gebäudereinigung oder Reparaturarbeiten geht.

Das stabile Mastsystem wird auf einen Iveco Daily aufgebaut, der die Euro6-Norm erfüllt. Ein weiterer Vorteil für die Nutzung im inner-

städtischen Bereich ist die City-Abstützung zum platzsparenden Aufbau: Hierbei werden die Ausschubbalken nur einseitig ausgefahren und bleiben innerhalb der Fahrzeugkontur. Trotzdem erreicht der Theo25 V nahezu seine maximalen Ausladungswerte zur breit abgestützten Seite.



### Auf-/Abbauautomatik

- Vereinfachter Auf- und Abbau der Hubarbeitsbühne komplett über das Bedienpult
- City-Abstützung möglich, d.h. auf einer Seite bleiben die Stützen innerhalb der Fahrzeugkontur, so dass der Verkehr möglichst wenig gestört wird.
- Stufenloses seitliches Ausfahren der Stützbalken
- Stufenlose Höhennivellierung der Stützzylinder sorgt für eine optimale Nivellierung und Ausrichtung auch auf unebenen Flächen.
- Die aktuelle Standsicherheit (Bodendruck) der einzelnen Stützen wird im Display der Bedienstelle grafisch dargestellt.



### Bühnensteuerung

- Hochmoderne Sicherheits-SPS für den Bühnenbetrieb nach DIN EN 280
- CAN-BUS-Steuerblock ermöglicht besonders feinfühliges und genaues Arbeiten.
- Sanfter Start-Stopp, Nivellierungszyylinder und Wippsylinder sorgen für schwingungsarmes Arbeiten.
- Alle wesentlichen Korbfunktionen können optional über eine zweite, kabelgebundene Hilfssteuerung von unten bedient werden.
- Passwortgeschützte Anpassungsmöglichkeit der Leistungswerte wie Höhe, Ausladung oder Drehwinkel



### Antriebskonzept

- Bühnenbetrieb über leistungsstarken LKW-Motor mit Nebentrieb (PTO)
- Dank moderner Controller und dazugehöriger elektrischer Komponenten ist ein Stillstand im aufgebauten Zustand über einen längeren Zeitraum möglich, so dass der Motor problemlos wieder neu gestartet werden kann.
- Elektronische Füllstandsüberwachung des Fahrzeugkraftstofftanks über das Bedienpult



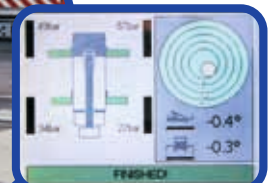
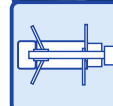
## Klaas Mastsystem

- Extrem feste Aluminium-Speziallegierung mit niedrigem Eigengewicht
- Kein Festigkeitsverlust in der Schweißnaht durch Rührreißschweißverfahren (RRS)
- Patentierte Klaas Seiltechnik ermöglicht gleichmäßiges, sicheres Austeleskopieren unter Last.
- Extrem wartungsarme und langlebige Seiltechnik
- Komplette geschlossener Ausleger, damit keine Gegenstände wie Äste usw. in das Mastinnere gelangen können



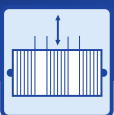
## Arbeitskorb

- Bequemer Zustieg über selbstschließende Schwenktür sowie Überstiegsmöglichkeit vorne am Korb
- Der Arbeitskorb kann über einen Joystick stufenlos um +/- 90° gedreht werden.
- Normgerechte Anschlagpunkte für PSaGA direkt in der Arbeitsbühne



## Abstützsystem

- Vollhydraulische V-Abstützung
- Türen lassen sich im abgestützten Zustand öffnen
- Es gibt keine vorgegebene Rasterung der Abstützung, die den Bediener einschränken könnte.
- Optimaler Anwenderschutz dank permanenter Rückmeldung über die aktuellen Stützendrücke und Anzeige über das Display der Fernbedienung
- Integration der Hydraulikleitungen in die Stützbalken, dadurch Schutz vor Beschädigungen durch herabfallende Gegenstände
- City-Abstützung zum platzsparenden Aufbau



## Seiltechnik

- Die von Feuerwehdrehleitern bekannte Seiltechnik ermöglicht ein zügiges Teleskopieren unter Last.
- Das geringe Eigengewicht der Seile kommt Ausladung und Tragkraft zugute.
- Die Seiltechnik ist wartungsarm und sehr gut zugänglich.
- Höchste Sicherheit dank doppelter Seilführung

## Verkleidung

- Podium aus verstärktem, pulverbeschichtetem Riffelblech
- Leichte Bordwandverkleidung serienmäßig
- Bequemer Zustieg auf das Podium über eine Treppe

## Euro6-Norm

- Modernes Trägerfahrzeug erfüllt Abgaswerte der aktuellen Euro6-Norm.
- Keine Einschränkungen in Innenstädten